



Scheda Tecnica

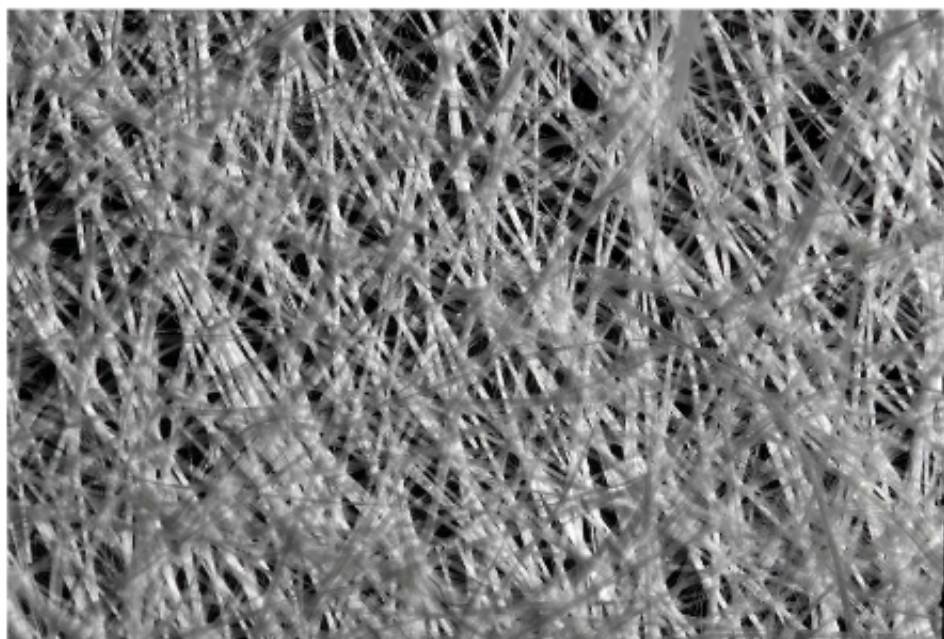


FIBRA DI VETRO

Descrizione

Tipo di armatura indispensabile per applicazioni di sistemi impermeabilizzanti all'acque su superfici orizzontali. Aumenta notevolmente la resistenza meccanica del materiale applicato e lo rende pedonabile.

Gr/Mq 225



Assistenza

NAICI, oltre agli uffici commerciali, mette a disposizione della clientela un TEAM DI PERSONALE SPECIALIZZATO per l'assistenza tecnica e l'eventuale applicazione del prodotto.

La presente scheda è in base alle ns. migliori conoscenze sul prodotto. Non potendo esercitare alcun controllo sulla applicazione del medesimo ed essendo molteplici le varianti di utilizzo, NAICI non si assume alcuna responsabilità sull'uso del prodotto.



S.R.L. Via S^o Stradone - Sandalo di Levante - 00048 NETTUNO (RM) • Tel. 06/9819416/7 • Fax: 06/9819518 - Sito Internet: www.naici.it • E-mail: icn@naici.it