

## PIASTRELLE E CEMENTO



È uno smalto all'acqua di natura acrilica ad effetto opaco per il rivestimento di pareti e pavimenti in ambienti interni ed esterni. Possiede eccellenti proprietà di adesione diretta senza necessità di primer. **LO SMALTONE PIASTRELLE E CEMENTO** è altamente pedonabile e realizzabile in qualsiasi colorazione attraverso i vari sistemi tintometrici (dopo opportuna taratura sul neutro) con paste coloranti a base acqua. **LO SMALTONE PIASTRELLE E CEMENTO** viene utilizzato per la verniciatura di pareti o pavimenti su supporti assorbenti e ruvidi (cemento, asfalto, etc.) e su supporti poco assorbenti e lisci (ceramica, gres, marmo, vetro, vecchi rivestimenti ben ancorati, etc.)

## SUPERFICI METALLICHE



È uno smalto sintetico brillante a rapida essiccazione anticorrosivo, di natura alchidica, applicabile direttamente su superfici metalliche in ambienti esterni ed interni. È caratterizzato da un ottimo potere adesivo e da un'elevata resistenza agli agenti atmosferici e corrosivi in ambienti civili, industriali e marini. Applicabile a pennello, rullo e a spruzzo. **LO SMALTONE SUPERFICI METALLICHE** viene utilizzato direttamente, senza l'applicazione di fondi o primer, per la verniciatura di manufatti nuovi o esistenti in ferro, acciaio e superfici zincate (macchinari e strutture industriali, recinzioni, infissi, ringhiere, utensili ed attrezzature varie).



I prodotti sono disponibili in molteplici colorazioni e colorabili tramite paste coloranti a base acqua da sistemi tintometrici

# LO SmaltONE



## SUPERFICI METALLICHE

NAICI ITALIA S.r.l. | [naici.it](http://naici.it) | [info@naici.it](mailto:info@naici.it)



# LO SmaltONE



## PIASTRELLE E CEMENTO

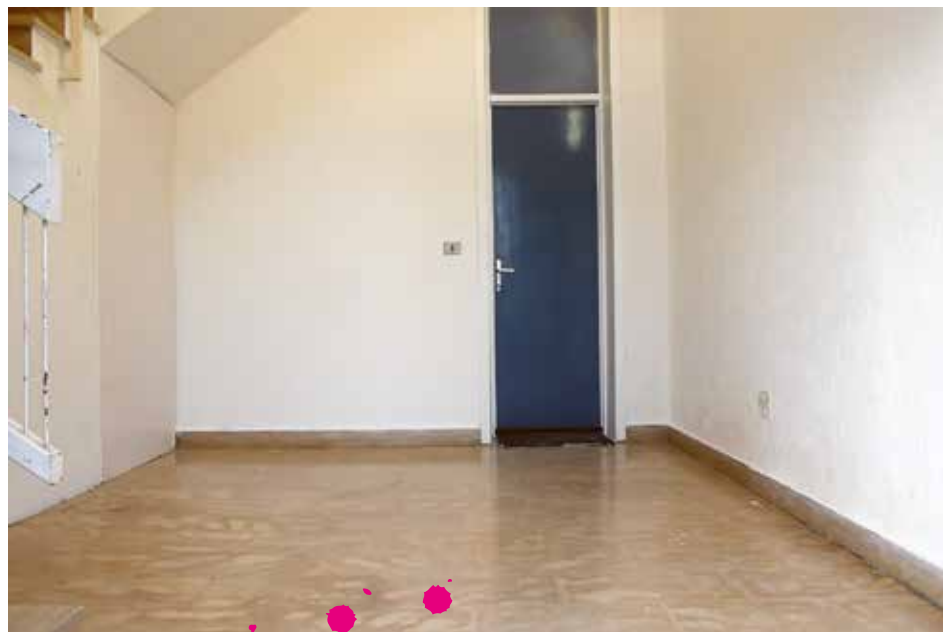


# LO SmaltONE

## PIASTRELLE E CEMENTO

Smalto all'acqua monocomponente con additivo aggrappante su piastrelle e cemento

● Superficie da trattare



● Diluire il prodotto con acqua (dal 3-5%) ed aggiungere l'additivo aggrappante predosato che si trova all'interno della confezione.



● Applicare il prodotto sulle superfici verticali



● Applicare il prodotto sulla superficie orizzontale



● Applicare le successive mani di prodotto fino alla copertura desiderata

