

DECORESINA

Resina microfibrata in pasta per decorazione di pareti

DESCRIZIONE

DECORESINA è una resina in pasta, ideale per effettuare rasature decorative di grande impatto estetico su pareti all'interno. Con una formulazione a base di pregiate resine e grazie alla presenza di microfibra, a differenza dei normali stucchi a base acrilica o di gesso e di calcare il sistema DECORESINA offre un'ottima flessibilità, resistendo ai micromovimenti del supporto ed offrendo una buona impermeabilità. Si applica in più strati mediante spatola liscia di acciaio o plaster, a seconda degli effetti cromatici che si desidera ottenere. Con DECORESINA si possono realizzare infiniti effetti e colorazioni ed è disponibile neutro (da colorare al momento con apposite paste colorate), o già colorato.

CAMPI DI IMPIEGO

DECORESINA può essere usato per la realizzazione di rivestimenti decorativi in abitazioni, negozi, uffici, showroom, etc.

MODI D'USO

1. Preparazione del supporto

- **Supporto in piastrelle:**
Rimuovere dalle piastrelle qualsiasi traccia di unto olio, grasso, vecchie vernici e quant'altro possa compromettere la giusta adesione del fondo ancorante.
Applicare, su tutta la superficie da rivestire, una mano di SUPERFIX, atto creare un adeguato ponte di adesione ed attendere circa 8 ore prima di procedere con le successive lavorazioni.
Le superfici in piastrelle, non superiori a 15 mq, possono essere trattate direttamente con DECORESINA passando quindi all'Applicazione del prodotto.
Per superfici più ampie va invece prima effettuata una rasatura armata, mediante una tra le seguenti applicazioni:
 - NAI CM RASANTE ULTRA (rasante cementizio fibrorinforzato) armato con rete di vetro da 70 gr al mq, applicato con spatola liscia di acciaio in due mani (consumo 3 kg al mq circa).
 - DECORBASE (rasante monocomponente resinoso in pasta) armato con rete di vetro da 70 gr al mq, applicato con spatola liscia di acciaio o plaster, in due mani (consumo 1 kg al mq circa).
 - DECORESINA (anche in versione neutra) armata con rete di vetro da 70 gr al mq, applicato con spatola liscia di acciaio o plaster, in più mani (consumo 1,5 kg al mq circa).Eventuali difetti estetici dovranno essere rimossi con carta vetro grana 80 quindi iniziare l'applicazione a spatola di acciaio o plaster del DECORESINA.
- **Supporto in malta cementizia o intonaci premiscelati già esistenti:**
Rimozione delle parti nocive (oli, grassi e quant'altro possa compromettere la perfetta adesione del rivestimento; applicazione di NAIRETAN P SOLID diluito 1:5 con acqua al fine di bloccare l'eventuale polverio del supporto e uniformare l'assorbimento dello stesso. Trascorse 6/8 ore, si procederà all'applicazione della rete di vetro di armatura da 70 gr al mq mediante l'utilizzo del NAI CM RASANTE ULTRA (rasante cementizio fibrorinforzato) armato con rete di vetro da 70 gr al mq, applicato con spatola liscia di acciaio in due mani (consumo 3 kg al mq circa).
- **Supporto in malta cementizia o intonaci premiscelati nuovi:**
Applicare una o due mani di fissativo, tipo FIX, nei consumi indicati, quindi procedere direttamente all'applicazione di DECORESINA.
- **Supporto in cartongesso:**
armare con apposita rete i giunti tra pannelli e procedere con la rasatura totale della superficie con rasante per cartongesso avviando così i possibili problemi di cattiva copertura.
Attendere la totale asciugatura, eliminare eventuali difetti estetici utilizzando cartavetro grana 100, rimuovere accuratamente la polvere di lavorazione e applicare due mani di NAIRETAN P SOLID diluito 1:5 con acqua.
Trascorse 6/8 ore è possibile applicare con spatola di acciaio liscia o plaster il DECORESINA.

2. Applicazione del prodotto

Il prodotto è disponibile in due versioni:

- COLORATO: pronto all'uso
- NEUTRO: colorabile con apposita pasta colorante predosata, o da aggiungere nella misura del 5% sul peso del prodotto, da acquisire separatamente.

In entrambi i casi, per garantire la perfetta omogeneità della colorazione, è necessaria un'accurata miscelazione con mescolatore munito di apposita girante.

Applicare quindi DECORESINA, senza aggiunta di acqua, in un consumo medio di circa 180 gr/mq per ogni mano. Applicare più strati di prodotto (da un minimo di due) in base alla tipologia di supporto, all'effetto che si desidera ottenere e alla colorazione più o meno chiara di prodotto che si va ad utilizzare. Naturalmente i colori chiari su fondi scuri risulteranno meno coprenti rispetto alla situazione inversa.

La copertura totale si ottiene applicando un consumo medio complessivo di circa 0,500 kg al mq.

Nel caso si voglia realizzare un effetto velatura, applicare un ulteriore sottilissimo strato di prodotto, in questo caso diluito con acqua (fino ad un max. 15%).

Dopo la completa asciugatura (12/24 ore) procedere con l'applicazione di RESINCERA o SUPERCERA in un consumo medio di circa 0,050 lt al mq, tranne nel caso in cui l'utilizzo riguardi l'interno di docce o vasche (ove vi è presenza di prodotti come shampoo, bagnoschiuma etc.); in tal caso va applicata una finitura di protezione poliuretanicca, per un consumo di circa 0,250 kg al mq, tipo NAIRETAN 200 HPT (bicomponente a base acqua), NAIRETAN 100 HPT (monocomponente a base acqua) o NAIRETAN 200 Poliuretano/P trasparente (bicomponente a base solvente).

DATI TECNICI

Colore	14 colori base + 55 colori standard, anche miscelabili tra loro per ottenere ulteriori colori. Il prodotto si presenta NEUTRO (colorabile al momento con le apposite paste coloranti) o già COLORATO.
Peso specifico uni en iso 2811-1	1,600±0,05 KG/L
Indurimento a 20°C	Secco al tatto 1 ora circa Sovrapponibile 3 ore Totale indurimento 7 giorni
Consumo medio	circa 0,180 kg /mq per mano (2-3 mani)
Adesione su calcestruzzo	1 MPa

AVVERTENZE

Non applicare a temperature inferiori a +5°C e superiori a + 35°C.

Non lasciare la confezione aperta ed esposta ai raggi UV.

Non aggiungere acqua né altri elementi (l'aggiunta di acqua, fino ad un max. 15% , è consentita solo per l'effetto velatura).

Miscelare sempre il prodotto prima di utilizzarlo.

NON UTILIZZARE PASTE COLORANTI DIVERSE DA QUELLE CONSIGLIATE.

CONFEZIONI DECORESINA	CONFEZIONI PASTE COLORANTI
1 - 3 - 5 KG	50 gr. - 150 gr. - 250 gr.

Decorésina, per pareti d'autore



NAICI ITALIA S.r.l.

Via 5° Stradone Sandalo di Levante, 35/37 - 00048 NETTUNO (RM)

Tel. 06.9819416/7 | Fax 06.9819518

www.naici.it | info@naici.it



/Naicitalia

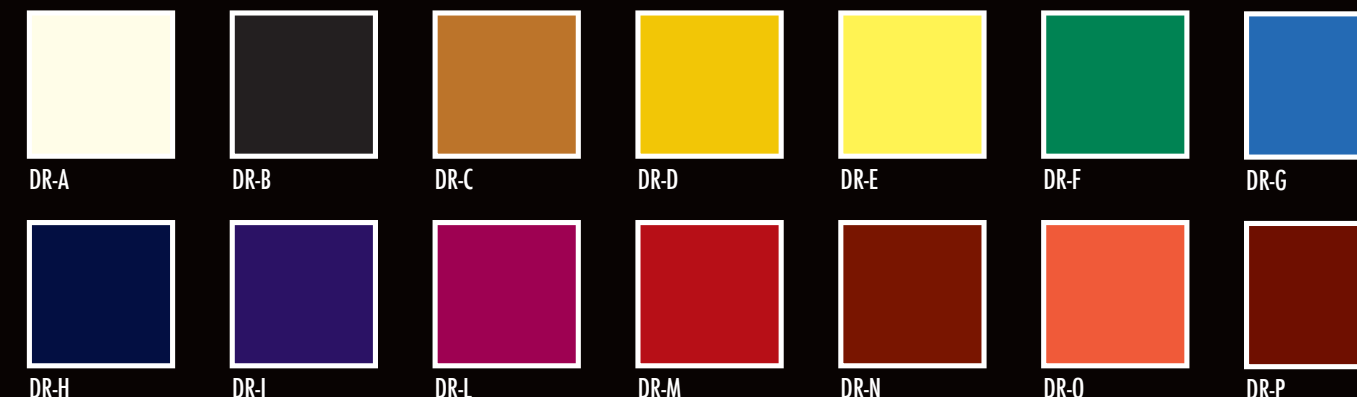
Decorésina®

Resina microfibrata in pasta per decorazioni di pareti



Decorésina® Color

Colori base



Cartella colori



Nota informativa

A causa di motivi tecnici relativi alla stampa possono verificarsi piccole variazioni di colore tra il colore del prodotto finale e il colore del campione della cartella colore. I risultati del colore sono condizionati dal grado di brillantezza, dalla superficie e dal materiale utilizzato.



Colori cangianti raffinati e gli effetti spatolati, esaltano la qualità intrinseca delle resine. Un mix straordinario per offrire infinite composizioni. Pregiate decorazioni ideate per ambienti abitativi e concept area quali showroom, sale di esposizione e locali commerciali.



Effetti intensi e cromie accattivanti. Le decorazioni a parete Decorésina conferiscono agli ambienti quel tratto inequivocabile di eleganza e ricercatezza. Punto di arrivo di ogni sofisticata astrazione di design.

